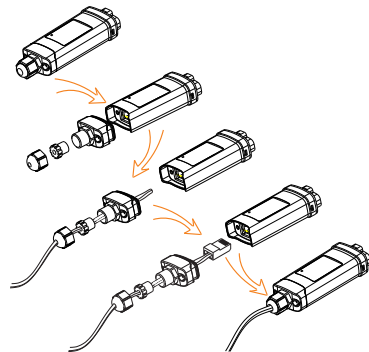


1. INSTALACE



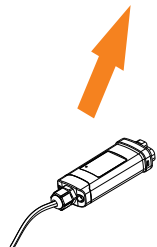
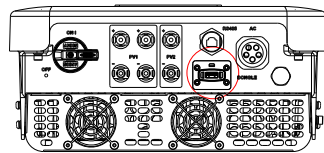
Zajistěte, aby veškeré napájení bylo vypnuto alespoň 5 minut před instalací.

- Odšroubujte dvě součásti Pocket LAN, vložte internetový kabel a poté vytvořte konektor RJ45 pro kabel. Tyto součásti utáhněte.



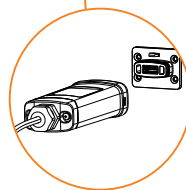
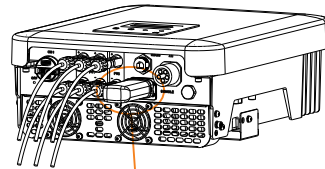
01

- Odstraňte kryt portu DONGLE na spodní straně střídače. Můžete přejít k instalaci Pocket LAN.



02

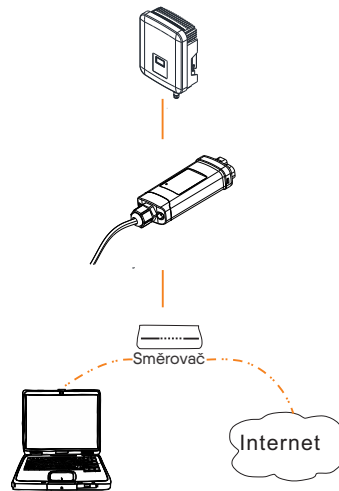
- Zapojte Pocket LAN do správného portu střídače.



Upozorňujeme, že směr spony musí být konzistentní.

03

- Připojte druhou stranu síťového kabelu k domácímu směrovači. A ujistěte se, že domácí směrovač funguje správně.



04

05

2. MONITOROVÁNÍ

➤ Registrace na SolaxCloud

Krok 1: Pomocí chytrého telefonu naskenujte níže uvedený QR kód nebo vyhledejte v prohlížeči klíčové slovo „SolaxCloud“ a stáhněte si Monitorovací aplikaci.



IOS

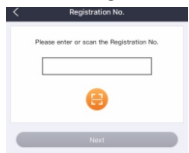


Google

Krok 2: Dotkněte se tlačítka Nastavení v levém horním rohu Monitorovací aplikace a vyberte jazyk.

Krok 3: Dotkněte se položky „Create a new account“ v dolní části Monitorovací aplikace.

Krok 4: Zadejte nebo naskenujte registrační číslo a zadejte další informace pro dokončení registrace.



(Příklad registračního čísla)

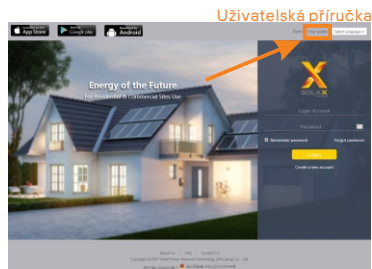
06

➤ Monitorovací webová stránka

Krok 1: Ujistěte se, že váš počítač nebo notebook je připojen k síti.

Krok 2: Otevřete prohlížeč a zadejte adresu www.solaxcloud.com/

Krok 3: Vyberte jazyk zobrazení a přečtěte si uživatelskou příručku, poté vytvořte nový účet.



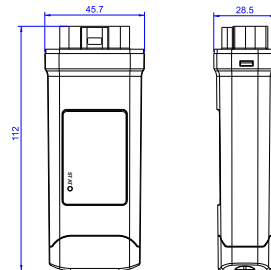
Uživatelská příručka

Krok 4: Dokončete registraci, přihlaste se, přidejte stránku a proveďte další související operace podle pokynů v uživatelské příručce.

Krok 5: Klikněte na položku Správa záruky a přidejte informace o instalaci, abyste získali záruku na svá zařízení.

07

VZHLED A ROZMĚRY



TECHNICKÉ ÚDAJE

Název produktu	Pocket LAN
Model	Pocket LAN V3.0
Napájecí napětí	5 V DC
Jmenovitý výkon	0,9 W
Intervaly nahrávání dat	5 minut
Šířka pásma	10/100 M
Hmotnost	75 g
Rozměry	112*45,7*28,5 mm
Stupeň ochrany	IP 65
Provozní teplota	-20-60 °C
Provozní vlhkost	0-95 %

08

BEZPEČNOSTNÍ POKYNY

- Před instalací se ujistěte, že bylo odpojeno veškeré napájení střídače.
- Uchovávejte v dostatečné vzdálenosti od hořlavých, výbušných materiálů.
- Nerozebírejte ani nelikvidujte násilím.
- Děti musí být pod dohledem, aby bylo zajištěno, že si s tímto spotřebičem nebudou hrát.



Označuje, že produkt se nesmí zpracovávat spolu s domovním odpadem. Musí být odevzdán na sběrné místo elektrického a elektronického odpadu za účelem recyklace a likvidace. Zajištěním správné likvidace tohoto produktu také

pomáháte předcházet možným negativním dopadům na životní prostředí a lidské zdraví. Recyklace materiálů pomáhá chránit naše přírodní zdroje. Další informace týkající se recyklace tohoto produktu vám poskytne úřad místní samosprávy, místní středisko pro likvidaci odpadu nebo obchod, kde jste produkt zakoupili.

- : Stejnoseměrný proud
- IP65: Stupně ochrany proti pevným cizím objektům a povětrnostním vlivům IP65.

09

ZÁRUČNÍ PŘEDPISY A ODPOVĚDNOST

Pravidla a podmínky

Společnost SolaX poskytuje standardní 24měsíční záruku. Podmínky této záruky začínají běžet dnem vyznačeným na nákupní faktuře. Společnost SolaX provede záruční servis pouze v případě, že vadná jednotka bude vrácena společností SolaX spolu s kopií faktury a dokladu o koupi vystavených prodejcem. Kromě toho typový štítek jednotky musí být plně čitelný. Pokud tyto požadavky nebudou splněny, společnost SolaX si vyhrazuje právo odmítnout záruční servis.

Vyloučení odpovědnosti

Záruční nároky jsou vyloučeny u přímých nebo nepřímých škod v následujících případech:

- Použití jednotky nezamýšleným způsobem, nesprávná nebo nevyhovující instalace, nesprávný provoz a neautorizované úpravy jednotek nebo pokusy o opravu.
- Absence záručního listu a sériového čísla.
- Provoz jednotek s vadným ochranným zařízením.
- Vliv cizích objektů a vyšší moci.
- Nedostatečné větrání.
- Nedodržení příslušných bezpečnostních pokynů.

10

DOKLAD O KOUPI

Uschovejte si tuto stránku jako doklad o nákupu. Další podrobnosti najdete v oznámení o registraci záruky.

Název Země

Telefonní číslo PSČ

E-mail

Adresa

Sériové číslo produktu

Datum uvedení do provozu

Název instalační firmy

Datum dodání

Podpis

SolaX Power Network Technology (Zhejiang) Co., Ltd.
ADRESA Room 506, West Building A, No.525 Xixi Road,
Hangzhou, Zhejiang Province, Čína 310007

Tel. +86 571 56260011
FAX +86 571 56075753
E-MAIL service@solaxpower.com
WEB www.solaxpower.com



614.00603.01